

Reporte Económico y Financiero Diario

Información Relevante

- El diario Wall Street Journal reportó defectos en las pruebas de resistencia realizadas hace unos meses a los bancos europeos, ya que para medir la fortaleza de los principales prestamistas, subestimaron las tenencias de algunos en deudas del Gobierno, potencialmente riesgosa. Esto encabezó una nueva ola de preocupaciones sobre la situación real del sistema financiera en la zona.
- Además, la asociación de banca de Alemania dijo que los 10 mayores bancos del país podrían requerir 105,000 millones de euros (141,000 millones de dólares) en capital adicional, mientras se modernizan regulaciones diseñadas para evitar crisis futuras.
- Con ello, el diferencial entre los rendimientos de los bonos alemanes a 10 años vs. los bonos soberanos de Irlanda y Portugal registraron máximos históricos.
- Por otro lado, los ministros de Finanzas de la Unión Europea (UE) concluyeron ayer sin un acuerdo sobre el fortalecimiento de los mecanismos de castigo contra los países que incumplan el Pacto de Estabilidad y Crecimiento de la UE.
- El presidente Obama ha propuesto al Congreso aumentar de manera permanente el crédito fiscal para la investigación empresarial como una forma de fomentar el empleo. La propuesta costaría 100 mil millones de dólares durante 10 años.
- Ante lo anterior, las Bolsas de Valores en EU regresaron a terreno negativo, en una sesión de poco volumen, en donde un incremento por los temores del sistema financiero europeo fue buena razón para tomar las fuertes utilidades observadas en los últimos días.
- Por razones similares, el peso mexicano se vio fuertemente afectado por la alerta sobre el sector bancario en varios países de la Unión Europea, regresando a niveles superiores a los 13.00 pesos por dólar.
- El oro se situó cerca de su nivel récord (1,256 dólares por onza troy).

Hoy:

- En EU se difunden las solicitudes semanales de hipotecas MBA (3 de septiembre, 6:00 a.m.), el Libro Beige de la FED que reúne comentarios de las condiciones económicas y financieras en los 12 distritos de EU (1:00 p.m.), así como el Crédito al Consumo (julio, 2:00 p.m.), indicador crucial sobre la evolución de los créditos a corto y mediano plazo que en los últimos 5 meses ha registrado caídas.
- En México, el Gobierno Federal entregará al Congreso el proyecto de presupuesto para el próximo año, donde seguramente hará propuestas conservadoras con pocos cambios en medio de presiones por parte de la oposición para contener el gasto y reducir impuestos (la mayoría relativa de la oposición plantea regresar la tasa del IVA a 15%).
- Consideramos que la presión observada el día de ayer es temporal y podría ceder durante el día. En ese contexto, el peso operará en un rango entre 12.88 y 13.08 pesos por dólar.

Calendario de Información (06 al 10 de septiembre)

Fecha	País	Indicador	Periodo	Información Reportada	Estimación Consenso Bloomberg	Dato Anterior
9-Sep	EU	Solicitudes Iniciales de Subsidio por Desempleo (Miles, semanal)	4-sep		470	472
9-Sep	Mex	Inflación (Var. % mensual)	agosto		0.31	0.22
9-Sep	Mex	Inflación (Var. % anual)	agosto		3.71	3.64
10-Sep	Mex	Inversión Fija Bruta (Var. % anual)	junio		4.4	6.2

Nota: Las series de EU son desestacionalizadas.

^{1/} Con información al cierre del martes 07 de septiembre de 2010.

TASAS DE INTERÉS (%)

	Tasa actual	Tasa anterior	Tasa mes anterior	Prom Anual	
				2010	2009
Tasas Nacionales					
Tasa Objetivo Banxico	4.50	4.50	4.50	4.50	5.50
Fondeo Bancario*	4.57	4.57	4.59	4.60	5.60
Fondeo Gubernamental*	4.54	4.54	4.56	4.56	5.50
Cetes 28 días	4.48	4.48	4.56	4.51	5.39
Cetes 91 días	4.63	4.64	4.65	4.64	5.47
Cetes 175 días	4.67	4.68	4.71	4.73	5.56
TIIE 28	4.91	4.90	4.90	4.92	5.89
TIIE 91	5.01	4.98	4.97	5.02	5.90
Bonos de tasa fija					
3 años	5.23	5.38	5.43	5.72	7.13
5 años	6.23	6.20	6.63	6.71	7.87
10 años	6.49	6.88	7.49	7.21	8.07
20 años	6.69	7.31	7.79	7.72	8.52
30 años	7.23	7.38	7.69	7.91	8.57

* promedio ponderado Fuente: Bloomberg

MERCADO DE DIVISAS

	Cierre	Variación %				Cierre 2009
		Diaría	Mensual	Acum en 2010	Anual	
Pesos por divisa						
Dólar Fix *	13.0566	0.90	3.25	-0.07	-2.30	13.07
Dólar Spot EE.UU.	13.0623	0.96	3.47	-0.22	-2.21	13.09
Euro Spot	16.5627	-0.58	-0.76	-11.79	-13.50	18.78
Libra spot	20.0612	0.73	0.00	-5.23	-8.14	21.17
Dólar Canadiense spot	12.4644	-0.34	1.41	0.17	0.58	12.44
Yen spot	0.1560	1.30	6.12	10.64	8.33	0.14
Franco Suizo spot	12.9152	0.97	7.35	2.12	2.50	12.65
Dólar por Euro						
	1.2682	-1.51	-4.08	-11.44	-11.51	1.43
Yen por dólar						
	83.83	-0.45	-2.44	-9.88	-9.94	93.02
Futuros tipo de cambio						
	1 m.	3 m.	6 m.	12 m.		
pesos/usd	13.10	13.18	13.30	13.56		

Nota: Signo (+) = depreciación. Signo (-) = apreciación.

* Es el dado a conocer por Banxico todos los días a las 12:00 pm y es determinado en base al promedio de cotizaciones al mayoreo.

Spot: operaciones al mayoreo a la venta.

Fuente: Bloomberg.

RIESGO PAÍS (medido por spread de CDS* soberano, puntos base)

	Valor actual	Variación en puntos base respecto a:		Maximo en 12 meses	Promedio	
		Cierre previo	Cierre 2009		2010	2009
Chile	74	0	6	115	83	134
México	141	9	8	183	126	239
Brasil	124	6	1	159	128	211
Italia	219	28	110	249	150	105
España	240	15	130	278	176	92
Irlanda	376	39	220	380	200	196
Portugal	325	21	234	457	229	79
Grecia	919	15	636	1,046	601	173

*Credit Default Sw ap de deuda soberana a 5 años. Fuente: Bloomberg

TASAS DE INTERÉS (%)

	Tasa actual	Tasa anterior	Tasa mes anterior	Prom Anual	
				2010	2009
Tasas					
T-Bill 3 meses	0.14	0.15	0.16	0.13	0.16
T Bond 2 años	0.48	0.51	0.51	0.79	0.94
10 años	2.59	2.70	2.82	3.37	3.24
30 años	3.66	3.78	3.99	4.32	4.07
Tasa PRIME	3.25	3.25	3.25	3.25	3.25
Libor 3 meses	0.29	0.29	0.41	0.37	0.68
Libor 12 meses	0.83	0.83	1.00	0.99	1.57
Fondos Federales E.U.	0.25	0.25	0.25	0.25	0.25

Tasa de créditos bancarios promedio ponderada cobrada

	may-10	abr-10	dic-09	dic-08	dic-07
Total	14.0	14.2	14.7	16.6	15.9
Empresarial	8.8	8.8	8.9	11.7	10.3
Vivienda	10.9	11.3	11.0	11.1	10.8
Bienes de Consumo Duradero	13.6	13.3	13.1	25.1	23.3
Tarjetas de crédito	27.5	28.4	30.1	29.7	26.4

Nota: La tasa cobrada ponderada se calcula sobre créditos vigentes y no incluye comisiones. Fuente: ABM con información del Intercambio bancario

Tipo de Cambio Spot (pesos por dólar)



MERCADOS ACCIONARIOS

	Índice	Variación %:				Cierre 2009
		diaria	mensual	Acum en 2010	Anual	
IPyC (MEX)	32,448	-0.91	-1.43	1.02	13.51	32,120
Dow Jones (EU)	10,341	-1.03	-2.94	-0.84	9.53	10,428
Nasdaq Composite (EU)	2,209	-1.11	-3.48	-2.66	9.42	2,269
Bovespa (BRA)	66,747	0.10	-1.98	-2.68	17.82	68,588
Merval (ARG)	2,419	-0.79	-0.27	4.22	33.69	2,321
FTSE 100 (UK)	5,408	-0.58	1.41	-0.09	9.62	5,413
CAC 40 (FRA)	3,644	-1.11	-1.94	-7.43	-0.25	3,936
Nikkei 225 (JPN)	9,226	-0.81	-4.32	-12.52	-11.23	10,546
SSE Composite (China)	2,698	0.08	1.50	-17.66	-7.92	3,277

Fuente: Bloomberg.

PRECIOS

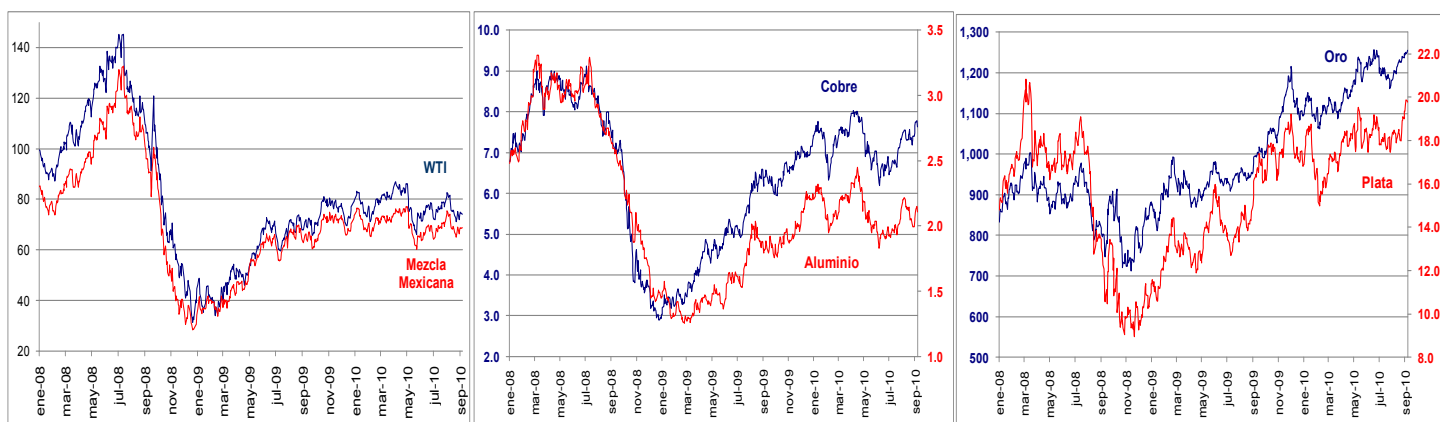
	Precio actual	Variación %		Precio mínimo en 2010	Fecha precio mínimo	Precio máximo en 2010	Fecha precio máximo	Promedio Anual		Futuros (Dic 2010)
		Diaria	Acum en 2010					2010	2009	
Petróleo Internacional										
West Texas Intermediate (dls/barril)	74.09	-0.68	-6.64	65.96	24-may	86.84	06-abr	77.8	51.4	77.47
Brent (dls/barril)	76.61	0.64	-0.76	69.60	8-feb	88.45	3-may	77.2	52.2	
Arabian Gulf Dubai Fateh (dls/barril)	73.52	-1.49	-6.09	67.55	25-may	87.01	4-may	76.0	51.9	
Petróleo Nacional										
Mezcla mexicana (dls/barril)	68.62	0.35	-6.55	60.29	25-may	77.02	30-abr	70.3	47.5	
Istmo (dls/barril)	73.02	-0.07	-5.25	67.19	24-may	86.04	3-may	76.3	51.1	
Maya (dls/barril)	66.91	0.24	-7.31	59.09	24-may	75.85	3-may	68.5	47.0	
Olmeca (dls/barril)	74.96	0.07	-5.22	69.28	24-may	88.04	3-may	78.1	53.8	
Gasolina Magna (pesos/lt)	8.44	0.96	8.21	7.88	01-ene	8.44	14-ago	8.16	7.72	
Gasolina Premium (pesos/lt)	9.94	0.40	3.87	9.66	01-ene	9.94	14-ago	9.80	9.57	
Metales										
Oro (dls/onza troy)	1,255.6	0.44	14.40	1,062.9	8-feb	1,256.8	18-jun	1,169	915.8	
Plata (dls/onza troy)	19.78	-0.30	17.41	15.00	8-feb	19.89	3-sep	17.8	13.2	
Cobre (dls/kg)	7.64	-1.81	2.94	6.26	7-jun	8.01	14-abr	7.2	4.2	
Aluminio (dls/kg)	2.11	-1.79	-4.44	1.83	8-jun	2.45	16-abr	2.1	1.4	
Zinc (dls/kg)	2.24	-0.40	-15.17	1.68	8-jun	2.70	07-ene	2.2	1.4	

Fuente: Bloomberg, PEMEX, Metal Bulletin .

Precio de Petróleo (dls/barril)

Precio de cobre y aluminio (dls/kg)

Precio de oro y plata (dls/kg)

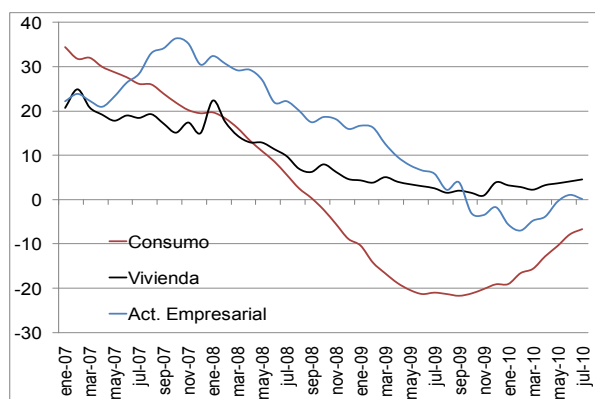


3. Crédito Otorgado por la Banca Comercial al Sector Privado (mensual)

	Saldo nominal jul '10 (mmp)	Variación % real respecto a:		
		mes anterior	dic 09	mismo mes año anterior
Cartera Vigente	1,646.5	(0.2)	0.3	(0.8)
Consumo	373.3	0.3	(0.8)	(6.7)
Tarjetas de Crédito	194.7	(0.4)	(7.7)	(15.8)
Vivienda	350.1	0.8	4.3	4.6
Actividad Empresarial	870.4	(0.7)	(0.2)	0.1
Agropecuaria	30.0	(1.8)	4.3	1.0
Minería	6.5	34.4	80.7	87.2
Manufacturas	211.7	0.3	(3.5)	(5.8)
Construcción	189.7	(0.1)	3.3	5.2
Servicios	432.2	(1.7)	(0.9)	0.6
Inst Financieras no Bancarias	52.6	(1.3)	(8.7)	(5.9)

Fuente: Banco de México

Variación % real anual



1/ Con información al cierre del martes 07 de septiembre de 2010.

Pagaré con rendimiento liquidable al vencimiento (PRLV) en moneda nacional
Tasa de interés (% anual)

		Tasas Brutas	Plazos (días)							
			1	7	14	21	28	91	180	360
Rangos	De 10,000 a 49,999		3.52	3.63	3.81	3.83	3.97	4.22	4.26	4.35
	De 50,000 a 99,999		3.76	3.87	4.05	4.07	4.21	4.46	4.50	4.60
	De 100,000 a 499,999		4.00	4.11	4.29	4.31	4.45	4.69	4.74	4.85
	De 500,000 a 999,999		4.24	4.35	4.52	4.54	4.68	4.94	4.98	5.10
	De 1,000,000 a 4,999,999		4.47	4.58	4.77	4.78	4.92	5.18	5.23	5.35
	Más de 5,000,000		4.71	4.82	5.01	5.02	5.16	5.44	5.50	5.60

		Tasas Netas	Plazos (días)							
			1	7	14	21	28	91	180	360
Rangos	De 10,000 a 49,999		2.92	3.03	3.21	3.23	3.37	3.62	3.66	3.75
	De 50,000 a 99,999		3.16	3.27	3.45	3.47	3.61	3.86	3.90	4.00
	De 100,000 a 499,999		3.40	3.51	3.69	3.71	3.85	4.09	4.14	4.25
	De 500,000 a 999,999		3.64	3.75	3.92	3.94	4.08	4.34	4.38	4.50
	De 1,000,000 a 4,999,999		3.87	3.98	4.17	4.18	4.32	4.58	4.63	4.75
	Más de 5,000,000		4.11	4.22	4.41	4.42	4.56	4.84	4.90	5.00

Certificados de Depósito (CEDES)

Rangos	Bruta (plazos días)			Neta (plazos días)		
	84	168	364	84	168	364
De 10,000 a 49,999	4.04	4.08	4.15	3.44	3.48	3.55
De 50,000 a 99,999	4.29	4.32	4.40	3.69	3.72	3.80
De 100,000 a 499,999	4.52	4.56	4.65	3.92	3.96	4.05
De 500,000 a 999,999	4.76	4.80	4.90	4.16	4.20	4.30
De 1,000,000 a 4,999,999	5.00	5.05	5.15	4.40	4.45	4.55
Más de 5,000,000	5.24	5.29	5.40	4.64	4.69	4.80

Cuenta de Depósitos con intereses

En Moneda Nacional (% anual)

Rangos	Bruta	Neta
Menos de 9,999.99	0.00	0.00
de 10,000 a 49,999.99	0.51	0.00
De 50,000 a 999,999.99	0.66	0.06
Mas de 1,000,000	0.95	0.35

En Dólares (% anual)

Rangos	Bruta	Neta
Menos de 9,999	0.00	0.00
de 10,000 a 49,999	0.00	0.00
De 50,000 a 999,999	0.65	0.05
Más de 1,000,000	0.75	0.15

Inversión a plazo en dólares: Tasa de interés (% anual)

Rangos	Tasas Brutas (plazos días)						Tasas Netas (plazos días)					
	1	7	28	91	182	360	1	7	28	91	182	360
De 10,000 a 24,999	0.04	0.05	0.38	0.43	0.51	0.54	0.00	0.00	0.00	0.00	0.00	0.00
De 25,000 a 49,999	0.28	0.29	0.62	0.66	0.74	0.78	0.00	0.00	0.02	0.06	0.14	0.18
De 50,000 a 99,999	0.52	0.53	0.85	0.90	0.98	1.02	0.00	0.00	0.25	0.30	0.38	0.42
De 100,000 a 999,999	0.70	0.71	1.04	1.09	1.17	1.21	0.10	0.11	0.44	0.49	0.57	0.61
Más de 1,000,000	0.89	0.90	1.23	1.30	1.48	1.52	0.29	0.30	0.63	0.70	0.88	0.92

^{1/} Con información al cierre del martes 07 de septiembre de 2010.

INFLACIÓN EN LA PRIMERA QUINCENA DE AGOSTO DE 2010 (var. %)

	Mensual	Acum.	Anual (1ª Qna. Ago '10)	Anual (1ª Qna. Jul '10)	2009		Mensual	Acum.	Anual (1ª Qna. Ago '10)	Anual (1ª Qna. Jul '10)	2009
INPC	0.16	1.72	3.71	3.61	3.57						
Subyacente	0.09	2.10	3.70	3.87	4.46	No Subyacente	0.35	0.64	3.75	2.89	1.20
Alimentos procesados	0.11	1.91	3.87	4.02	5.73	Alimentos sin procesar	0.41	-0.24	-0.42	-2.53	1.66
Mercancías (no alimentos)	0.23	2.20	3.33	3.58	5.45	Concertados y Administrados	0.31	1.10	6.04	5.90	0.97

Fuente: Banco de México.

PRODUCTO INTERNO BRUTO (var. % real anual)

	2° Trim. '10	1° Trim. '10	4° Trim. '09	3° Trim. '09	2° Trim. '09	2009	2010*
PIB	7.6	4.3	-2.3	-6.1	-10.0	-6.5	4.7
Primarias	4.8	-1.9	2.1	1.3	3.4	1.8	
Secundarias	7.8	5.4	-1.9	-6.3	-11.1	-7.3	
Terciarias	7.4	3.8	-2.9	-6.2	-10.2	-6.6	

Fuente: INEGI. Base 2003. *Pronóstico CI Banco.

INVERSION FIJA BRUTA (var. % real anual)

	may-10	abr-10	ene-may '10	2009
Total	6.2	1.0	0.9	-10.1
Maquinaria y Equipo	13.9	2.8	0.7	-21.0
Nacional	19.2	19.0	6.3	-18.7
Importado	11.8	-3.5	-1.6	-22.0
Construcción	2.6	0.1	0.9	-2.3

ACTIVIDAD ECONÓMICA

	Variación % real anual			
	jun-10	may-10	ene-jun '10	2009
IGAE ^{1/}	6.8	8.9	6.1	-6.7
Actividades primarias	1.9	8.7	1.9	2.0
Producción Industrial Total	8.4	8.4	6.6	-7.3
Electricidad, agua y gas	4.3	2.2	2.2	1.2
Manufacturas	15.2	13.9	11.6	-10.2
Vehículos	89.9	69.7	62.3	-26.8
Construcción	-4.1	0.3	-2.7	-7.5
Minería	4.9	4.0	4.1	1.0
Actividades terciarias	6.1	8.9	5.8	-6.8
Ventas al mayoreo	5.3	6.9	3.7	-8.3
Ventas al menudeo	1.5	5.0	1.5	-4.3

Notas: 1/ Indicador Global de Actividad Económica.

Fuente: INEGI, IMSS.

SECTOR EXTERNO (en dólares)

	Variación % anual			
	jul-10	jun-10	ene-jul '10	2009
Exportaciones	29.5	28.8	35.2	-21.2
Petroleras	17.1	-7.9	45.3	-39.0
No Petroleras	31.9	35.1	33.8	-17.4
Manufactureras	32.1	36.5	34.5	-17.9
a EU	32.4	35.9	33.0	-17.4
al resto del mundo	29.9	32.2	36.8	-17.6
Importaciones	26.5	29.5	32.5	-24.0
Consumo	9.8	17.8	30.8	-31.5
Bienes Intermedios	35.9	38.1	39.7	-22.9
Bienes de Capital	-5.5	-6.4	-4.3	-21.6
Saldo en la Balanza Comercial (md)	-1,036.3	-340.5	-723.9	-4,679.9
	Variación % anual			
	jul-10	jun-10	2009	2008
Ingresos por Remesas	1.8	-2.0	-15.7	25.1
Ingresos por Turismo Internacional		14.5	-15.1	13.3
Inversión Extranjera Directa (mmd)		12.24*	11.42	21.9
	ago-10 ^{1/}	jul-10	Cierre 2009	Cierre 2008
Reservas Internacionales (mmd)	106.93	104.87	90.84	85.27

1/ Saldo al 03 de septiembre de 2010 *enero-junio de 2010.

Fuente: INEGI y Banco de México

EMPLEO (miles de personas)

	Creación/pérdida neta de empleos			
	Total ago-10	ago-10	ene-ago '10	2009
Total de Trabajadores IMSS *	14,515.4	75.0	634.1	-181.3
Actividades primarias	343.0	2.5	3.1	-3.8
Industria	5,200.7	43.7	420.4	-202.7
Electricidad y Agua Potable	139.8	0.6	10.0	-41.9
Manufacturas	3,780.9	23.1	276.7	-113.0
Extracción	102.4	-0.9	-1.3	9.0
Construcción	1,177.6	20.9	135.0	-56.8
Actividades terciarias	8,971.6	28.8	210.4	25.4
Comercio	2,970.1	13.9	65.1	-19.1
Servicios	5,241.8	13.3	132.7	62.5
Transportes y Comunicac.	759.7	1.6	12.6	-18.0

* Trabajadores Permanentes y Eventuales Urbanos

	Jul-10	Jun-10	May-10	2009
Tasa de desempleo	5.70%	5.05%	5.13%	5.47%

EXPECTATIVAS DEL SECTOR PRIVADO

	Para el año 2010		Para el año 2011
	Ago*	Jul*	Ago*
PIB México (var. % real anual)	4.62	4.52	3.58
Inflación (var. % anual)	4.43	4.59	3.82
Cetes 28 (Tasa promedio)	4.58	4.61	5.46
Tipo de Cambio (pesos por dólar, cierre)	12.66	12.57	12.87
Empleos generados (IMSS, miles)	564	539	504
PIB EE UU (var. % real anual)	2.8	3.0	2.6

* Lo que los analistas esperaban en el mes correspondiente para el cierre del año.

Fuente: Banco de México, Encuesta de Expectativas del Sector Privado.

INDICADORES ECONÓMICOS DE ESTADOS UNIDOS

	2° Trim. '10	1er Trim. '10	2009	2008
PIB ^{1/}	1.6	3.7	-2.6	0.0
	ago '10	jul '10	jun '10	2009
Precios al consumidor ^{2/}		0.3	-0.1	
Precios al consumidor ^{3/}		1.2	1.1	2.7
Producción industrial ^{2/}		1.0	-0.1	
Producción industrial ^{3/}		7.7	8.2	-9.7
Tasa de desempleo (%)	9.6	9.5	9.5	9.3
Empleo generado (miles)	-54	-54	-221	-4,740
	ago '10	jul '10	jun '10	2009
Confianza del consumidor ^{4/}	68.9	67.8	76.0	66.3

Nota: Series desestacionalizadas. * Pronóstico Blue Chip de agosto 1/ Variación % anual

2/ Variación % mensual. 3/ Variación % anual. 4/ Michigan Consumer Confidence Sentiment