



Indicadores Económicos de Coyuntura

**Dirección de Análisis Económico y
Administración Integral de Riesgos**

14 de septiembre, 2009



CI Banco

A partir del empleo reportado en EU, regresó el optimismo en los mercados financieros internacionales, aumentando su posición de activos con mayor riesgo y rendimiento, lo que depreció al dólar a sus niveles más bajos en un año con respecto a las principales monedas del mundo. Sin embargo, una apreciación del peso mexicano más acelerada se vio acotada por la discusión e incertidumbre en torno a la propuesta de presupuesto y reforma fiscal presentada al Congreso por el Gobierno Federal.

El paquete económico propuesto incluye nuevos impuestos y el aumento de otros ya existentes, así como un importante recorte del gasto gubernamental, manteniendo bajo su déficit público. Sin embargo, la propuesta no cumplió con la expectativa de reforma integral que necesita el país para incrementar su potencial de crecimiento. A pesar de ello, creemos que se aprobará un paquete económico suficiente para garantizar la sustentabilidad en los próximos años.

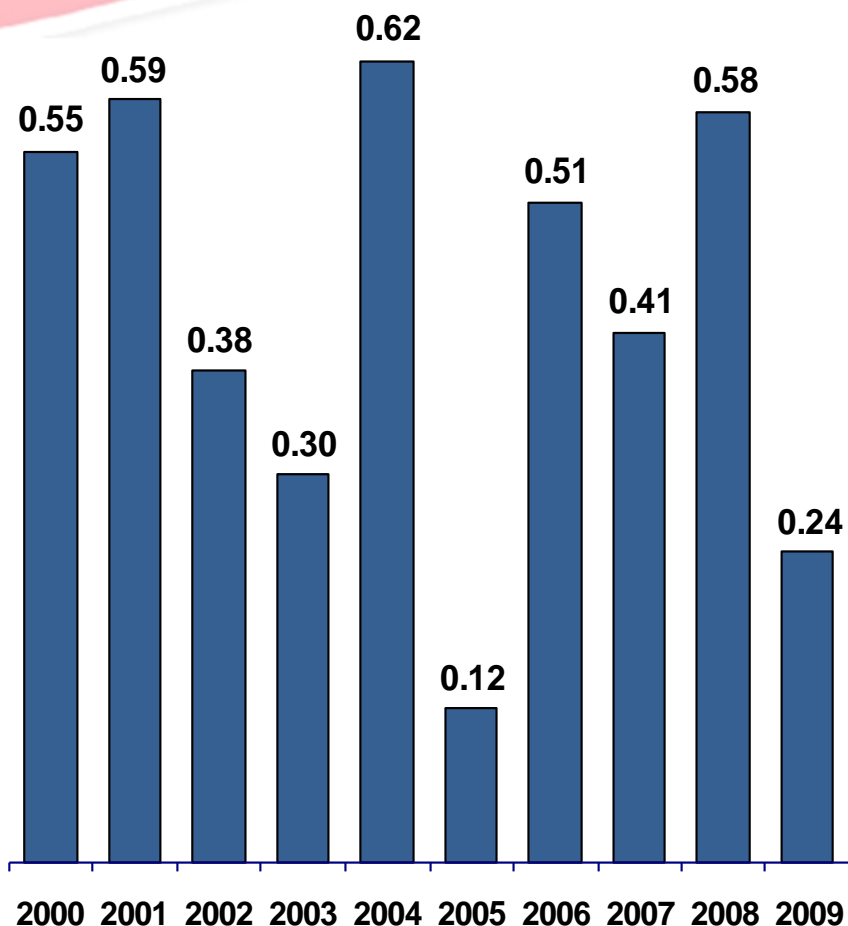
En agosto, la inflación observó la desaceleración a tasa anual más acentuada en lo que va del año, acercándose a nuestra estimación de 4.2% a finales de 2009.

A partir de la información de julio sobre un aumento mensual importante en la producción industrial y en el empleo, se reafirma la percepción de una recuperación económica viable para lo que resta del año. Ello tendrá un efecto positivo en los mercados financieros locales.

Sector Financiero de la Economía

En agosto, con excepción de 2005, la inflación fue menor a la registrada en el mismo periodo de los últimos 10 años; en términos anuales, con excepción de frutas y verduras, descendieron todos los sectores con respecto a julio

Precios al Consumidor en agosto de cada año
(Variación % quincenal)

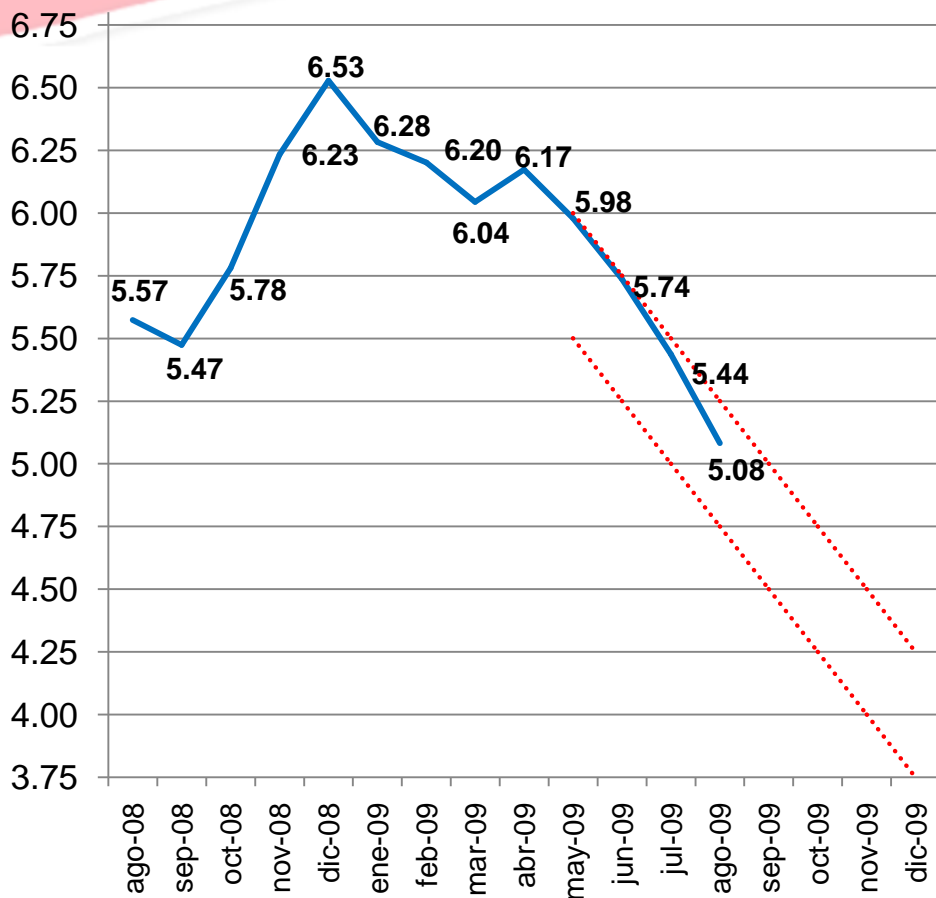


Componentes del Índice de Precios al Consumidor
(INPC)

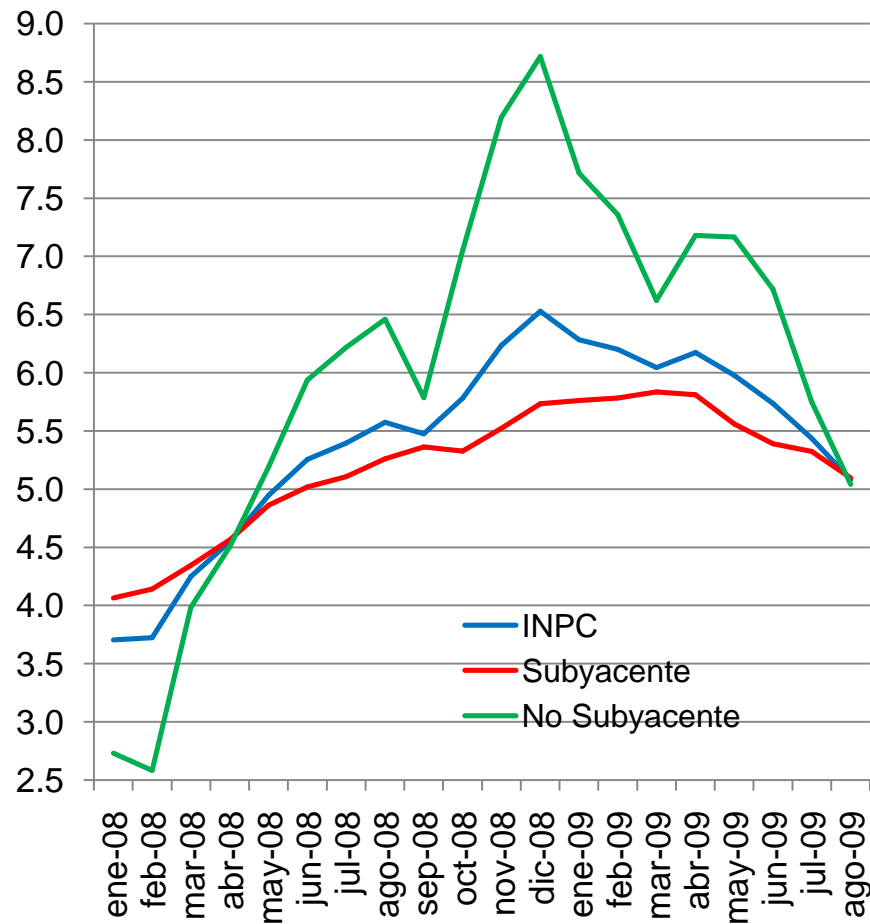
CONCEPTO	Variación % en agosto de 2009:			Var % en julio 09
	Mensual	Acumulada	Anual	Anual
INPC	0.24	1.79	5.08	5.44
SUBYACENTE	0.21	2.99	5.10	5.32
ALIMENTOS, BEBIDAS Y TABACO	0.22	3.99	7.11	7.60
MERCANCÍAS (excepto alimentos, bebidas y tabaco)	0.38	4.38	5.97	6.12
SERVICIOS	0.12	1.85	3.80	3.96
VIVIENDA	0.13	1.87	2.99	3.09
EDUCACIÓN	0.56	1.59	5.08	5.60
OTROS SERVICIOS	-0.08	1.94	4.21	4.29
NO SUBYACENTE	0.32	-1.40	5.04	5.75
AGROPECUARIOS	0.28	2.99	11.58	12.14
FRUTAS Y VERDURAS	1.64	2.44	15.88	13.84
CARNES Y HUEVO	-0.61	3.35	8.90	11.06
ADMINISTRADOS	0.47	-8.57	0.65	1.39
CONCERTADOS	0.21	1.70	2.83	3.64

En agosto la inflación anual observó una desaceleración más pronunciada, respaldada por la inflación subyacente, en línea con lo esperado por el Banco Central. Ello refuerza la expectativa de una inflación cercana al 4.0% a fin de año

**Inflación General anual
(variación %)**



**Inflación anual por componentes
(variación %)**



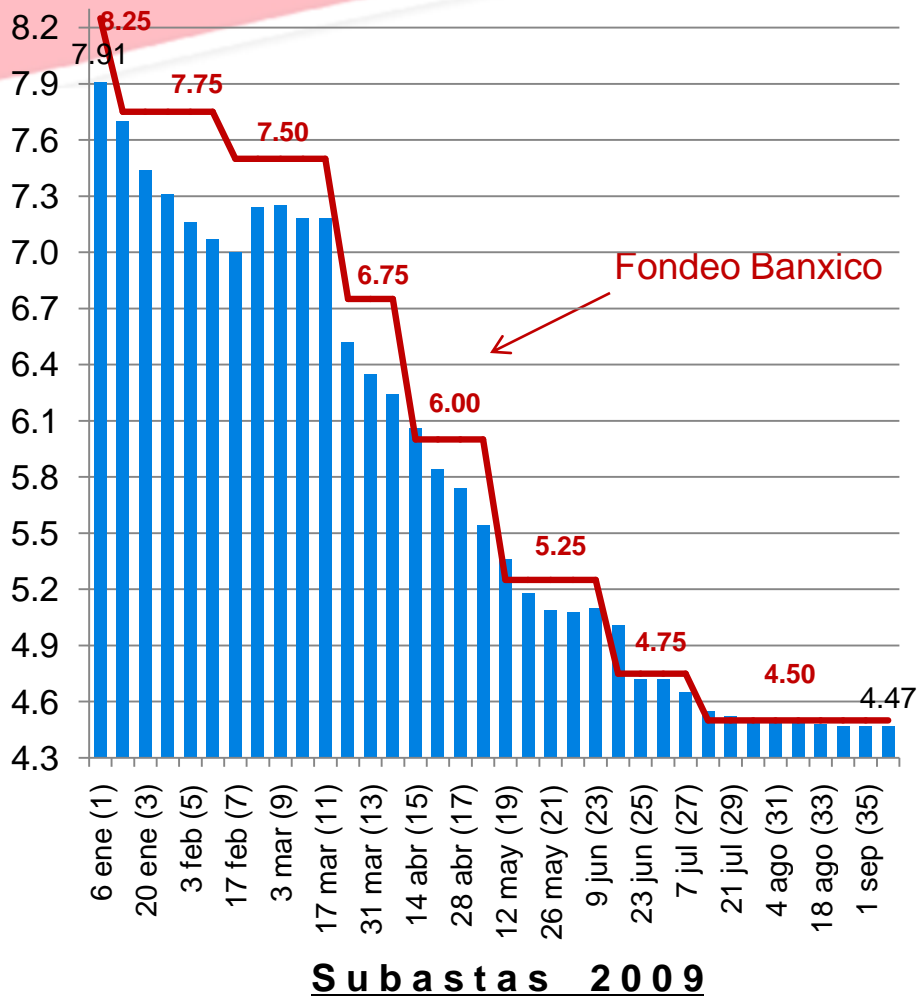
..... Banda de inflación esperada del Banco de México

La tasa de Cetes a 28 días se mantuvo sin cambios y conservará este nivel cercano a la tasa de fondeo del Banco Central

El peso estuvo volátil la semana pasada, ante un comportamiento positivo en los mercados financieros internacionales, pero incertidumbre por la aprobación del paquete económico 2010



Cetes a 28 días
Resultados de las subastas semanales
(Tasa de rendimiento %)



Tipo de Cambio Nominal spot
(pesos por dólar)



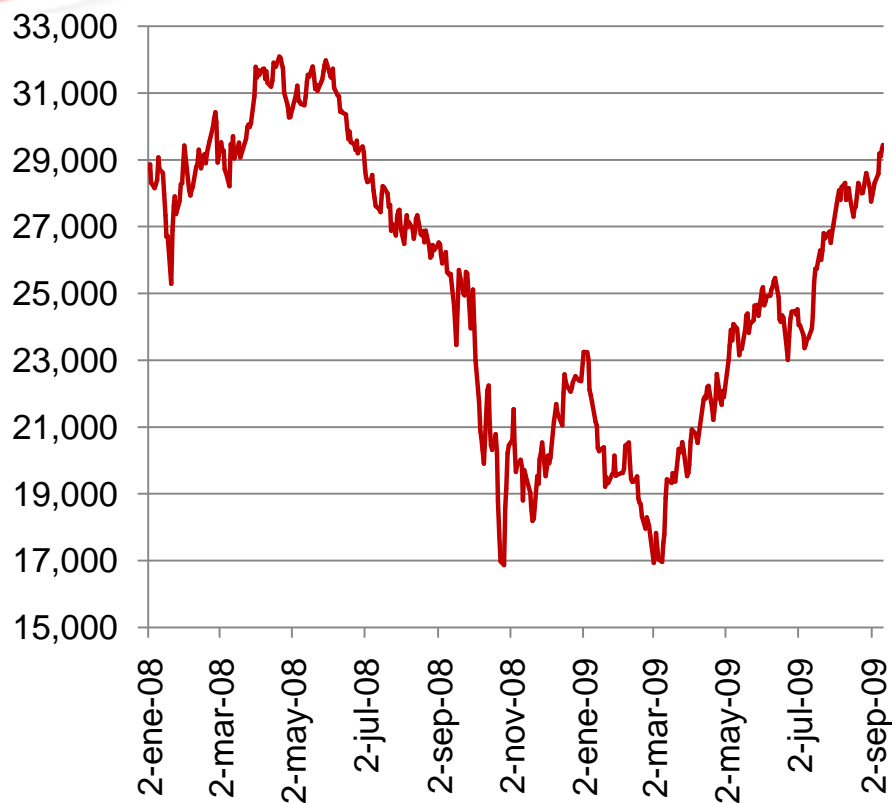
En la semana pasada, el IPyC registró un incremento de 4.0% y acumula un avance de 73.9% desde su punto más bajo del año (2 de marzo)



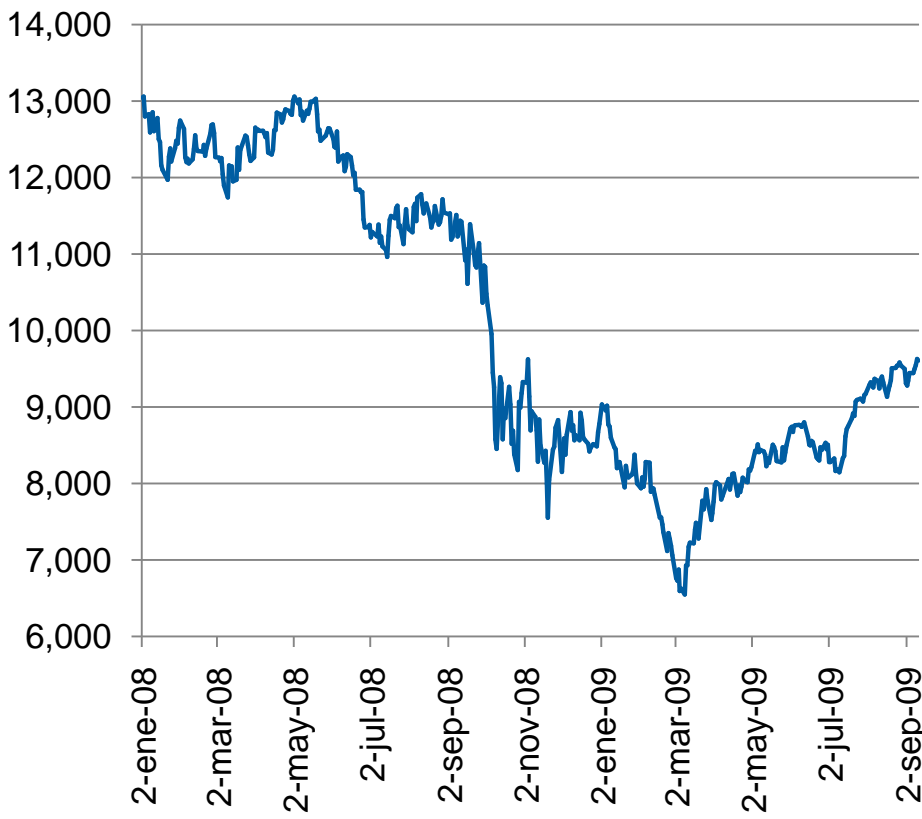
CI Banco

Evolución del Mercado Accionario en México y en EU

IBMV



Dow Jones

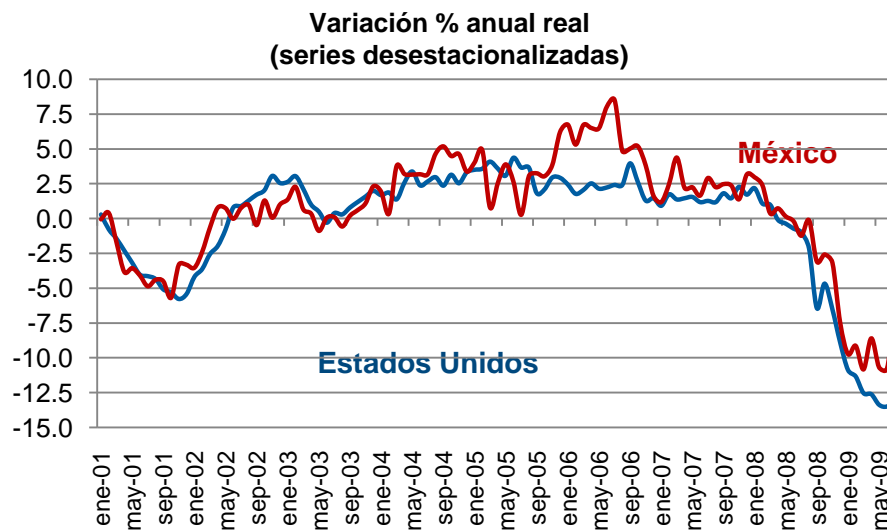
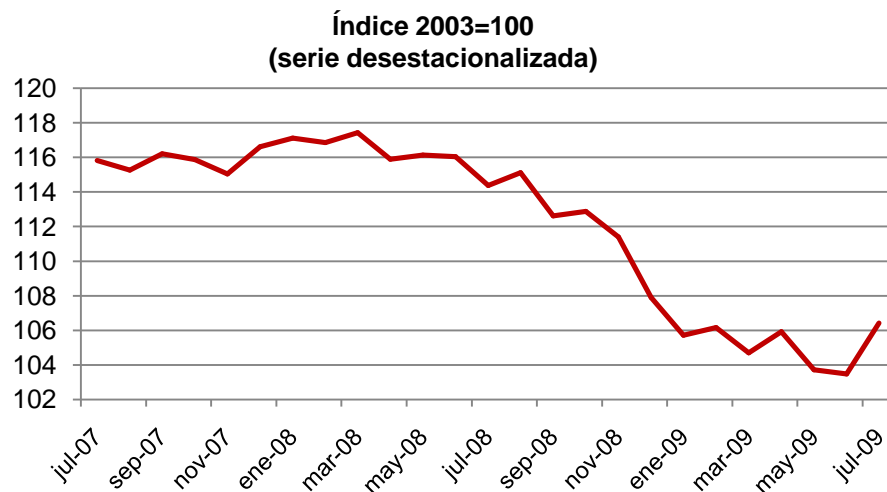
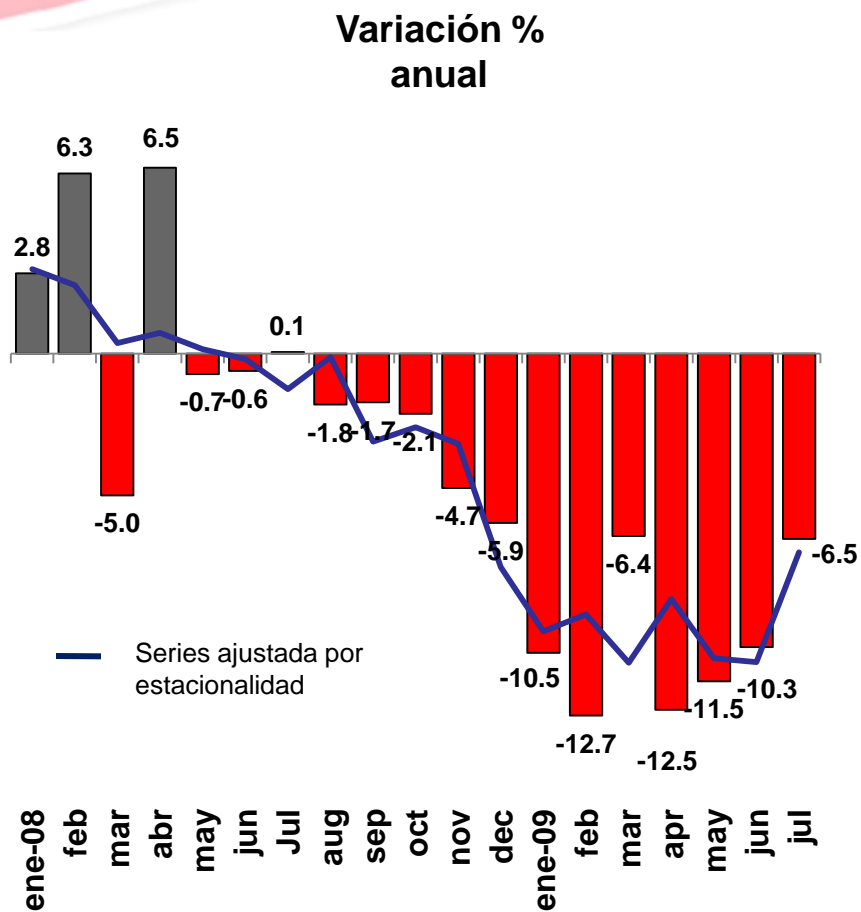


Rendimiento acumulado del IPyC en 2009 (en pesos): 31.58%; Rendimiento acumulado en dólares: 37.13%

En julio la producción industrial ajustada por estacionalidad registró su menor caída anual en el año y aumentó 2.8% con respecto al mes previo, en señal de una reactivación económica



Actividad Industrial Total de México

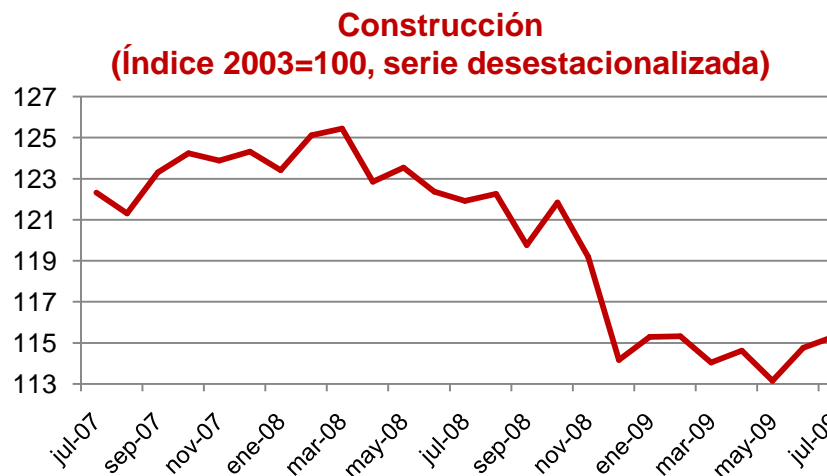
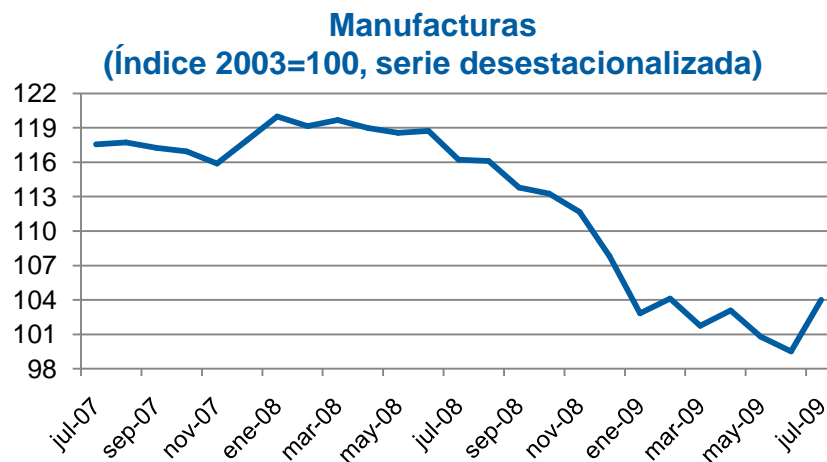


Por componentes, continúa el deterioro anual en la industria manufacturera, aunque ajustada por estacionalidad registró un crecimiento mensual del 4.0%

CI Banco

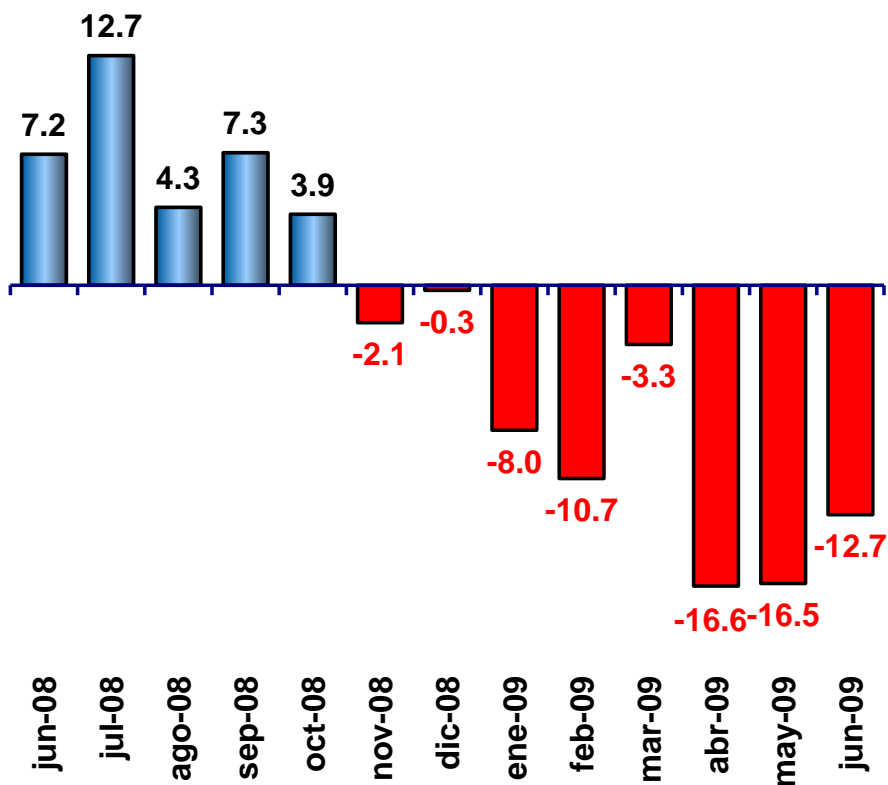
Componentes de la Actividad Industrial (Variación % anual real)

Concepto	Julio'09	Ene-Jul 09	2008
Total	-6.5	-10.1	-0.7
Electricidad, Agua y Gas	-2.1	-2.8	2.2
Industria Manufacturera	-9.9	-14.4	-0.4
Construcción	-5.3	-7.7	-0.6
Minería	1.3	0.0	-0.3
<i>Petrolera</i>	-4.3	-4.1	-3.0
<i>No Petrolera</i>	12.6	21.9	1.5



En junio, la Inversión Fija Bruta registró una caída anual de 12.7%, mejor que las registradas los dos meses anteriores. Con cifras desestacionalizadas, ésta fue ligeramente inferior en 0.02% respecto al mes anterior.

Inversión Fija Bruta
(Variación % real anual)

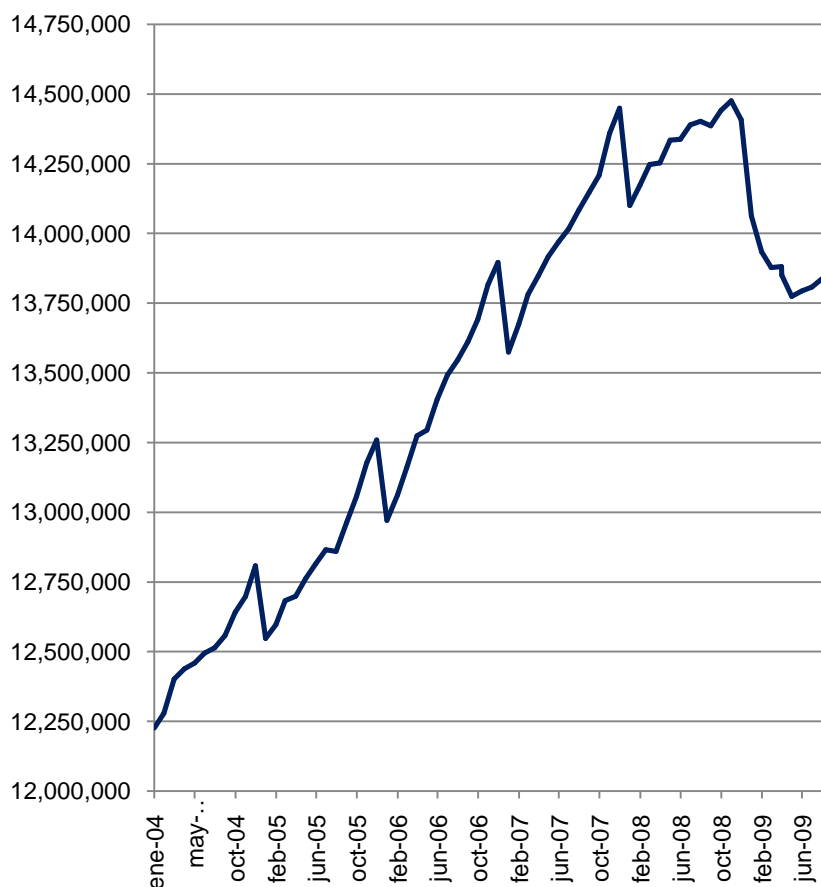


Componentes de la Inversión Fija Bruta

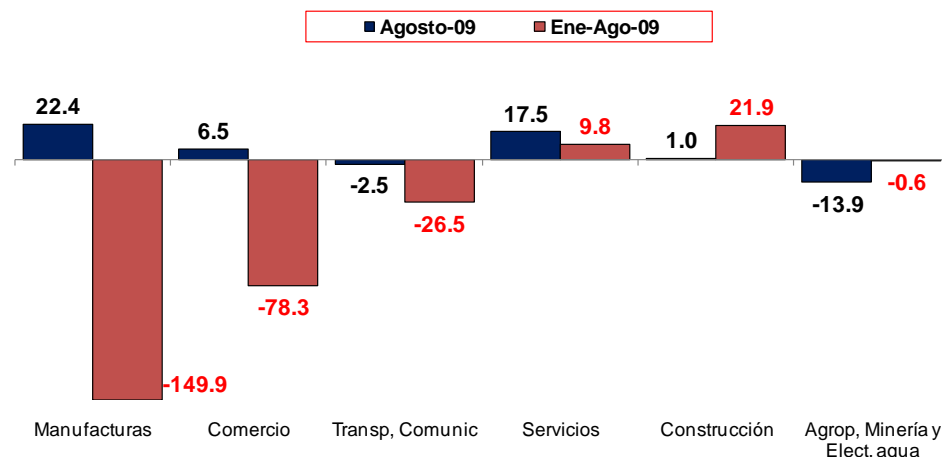
Concepto	Var % Anual	
	Junio 2009	Enero-Junio 2009
Inversión Fija Bruta	-12.7	-11.5
Maquinaria y Equipo	-24.8	-20.6
Nacional	-29.0	-20.5
Importado	-23.3	-20.6
Construcción	-3.2	-5.0

En agosto aumentaron los empleos formales por tercer mes consecutivo. Por primera vez en el año, se crearon empleos permanentes, inclusive en el sector manufacturero (el más afectado por la crisis)

Trabajadores Permanentes y Eventuales Urbanos en el IMSS



Creación neta de empleos por sector económico (miles de personas)



Creación neta de empleos por región (Miles de Trabajadores en el IMSS)

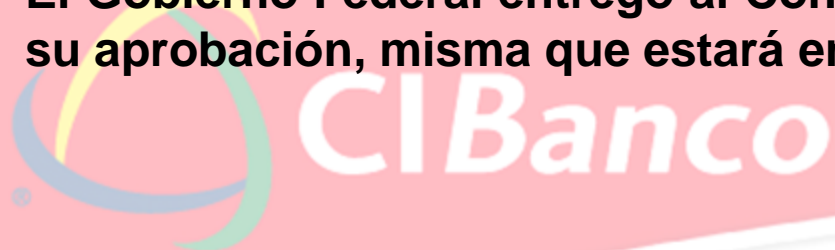
	Ene-Ago	Agosto
Total	-223.6	30.9
Región Norte	-134.4	27.0
Región Centro	-61.0	14.2
Región Centro Occidente	-11.3	5.7
Región Sureste	-19.2	-11.4
Región Sur	2.0	-4.7

La Secretaría de Hacienda reportó su estimación de las principales variables económicas para finales de 2009 y 2010

Marco Macroeconómico 2009-2010 (estimación oficial)

	2009	2010
Producto Interno Bruto		
Crecimiento % Real	-6.8	3.0
Nominal (miles de millones de pesos)	11,847	12,793
Inflación anual (dic)	4.3%	3.3%
Tipo de Cambio (promedio, pesos por dólar)	13.6	13.8
Tasas de interés (Cetes 28 días)		
Fin de periodo (%)	4.5%	4.5%
Promedio (%)	5.4%	4.5%
Real acumulada (5)	1.2%	1.2%
Cuenta Corriente		
Millones de dólares	-13,709.7	-16,835.8
% del PIB	-1.6%	-1.8%
Balance Fiscal (% del PIB)	-2.1%	-2.5%
Petróleo (precio prom. mezcla dólar por barril)	51.0	53.9
PIB en EU (var % anual)	-2.6	2.3
Producción Industrial (var % anual)	-10.3	2.5
Inflación (promedio)	-1.2%	0.8%
Libor 3 meses (promedio)	1.1%	2.0%

El Gobierno Federal entregó al Congreso su propuesta de reforma fiscal para su aprobación, misma que estará en discusión en las próximas semanas



Principales propuestas de Reforma Fiscal

	2009	2010
ISR personas físicas y morales	28%	30%
Impuesto a los depósitos en efectivo	2%	3%
Impuesto indirecto al valor de todo tipo de actividad económica (excepto exportaciones)	-	2%
Impuesto a los Servicios de Telecomunicaciones	-	4%
Tabaco	-	80 centavos por cajetilla
Impuesto Especial a la Cerveza	25%	28%
Bebidas Alcohólicas con mas de 20° de alcohol		3 pesos por litro
Juegos y sorteos	20%	30%