



## Portafolio de Instrumentos de Deuda

### Rendimiento acumulado 2010

Durante la semana, el mercado local de bonos gubernamentales mantuvo su avance, apoyado principalmente por dos factores: (1) la significativa apreciación del peso frente al dólar de los EU, resultado de un entorno externo de mayor apetito por el riesgo, ante la posibilidad de que Grecia pueda ser rescatada por la Unión Europea, así como por el positivo dato del reporte laboral de febrero en EU y (2) por las todavía elevadas tasas de rendimiento que ofrecen los bonos M, sobre todo en la parte media y larga de la curva.

**En lo que va del 2010, el Portafolio de Instrumentos de Deuda ha alcanzado un rendimiento efectivo bruto de 3.03%, equivalente a 18.30% anualizado. Neto de comisiones e impuestos comparables con los de los fondos de deuda, el rendimiento anualizado es de 16.10%.**

### Rendimiento por instrumento

Al 5 de marzo, el bono 171214 mostró el mejor desempeño, con un rendimiento efectivo de 2.06% (anualizado de 21.95%). Por su parte, el CEDEVIS 09-5U se ubicó en el segundo sitio al presentar un rendimiento efectivo de 4.15% (17.30% anualizado).

#### Rendimiento por Instrumento

Emisora	Días de tenencia	Efectivo en el periodo (%)	Anualizado (%)
BONOS 171214	37	2.06	21.95
CEDEVIS 09-5U	93	4.15	17.30
CEDEVIS 09-2U	205	7.58	13.89
BONOS 181213	358	13.53	13.61
TELMEX 08	336	8.58	9.36

**Rendimiento Bruto del Portafolio en el Año (anualizado): 18.30%**

**Modificaciones** No se realizaron modificaciones en la semana.

#### Ver ANEXO A-1 para certificación del analista y declaraciones importantes

Acciones y Valores Banamex, S.A. de C.V., Casa de Bolsa, integrante del Grupo Financiero Banamex, es una empresa integrante del Grupo Económico denominado Citigroup. Este último, a través de múltiples filiales y empresas económicamente relacionadas, dentro y fuera de México, tiene o puede tener negocios con compañías cubiertas en sus reportes. Como resultado, los inversionistas deben tomar en cuenta que cualquiera de estas empresas, pudiera tener conflictos de intereses que podrían afectar la objetividad de este reporte. Los inversionistas deben considerar este reporte solamente como un factor individual dentro de la toma de decisiones de inversión.

## Rendimiento del Portafolio de Instrumentos de Deuda<sup>1/</sup>

Portafolios	Posición <sup>2/</sup>		Rendimientos en pesos (%)													
	(pesos)	(%)	1 día		7 días		30 días		12 meses		En el 2010		Anualizado 2010		En el 2009	
			Bruto	Neto <sup>3/</sup>	Bruto	Neto <sup>3/</sup>	Bruto	Neto <sup>3/</sup>	Bruto	Neto <sup>3/</sup>	Bruto	Neto <sup>3/</sup>	Bruto	Neto <sup>3/</sup>	Bruto	Neto <sup>3/</sup>
<b>PORTAFOLIO DE ANALISIS</b>	<b>1,307,518.94</b>	<b>100.0</b>	(0.03)	(0.04)	0.07	0.04	1.49	1.33	11.12	9.03	<b>3.03</b>	<b>2.69</b>	<b>18.30</b>	<b>16.10</b>	<b>10.38</b>	<b>8.30</b>
<b>Liquidez</b>	<b>259,934.87</b>	<b>19.9</b>														
<b>Portafolio en pesos</b>	<b>538,957.69</b>	<b>41.2</b>	0.09	0.09	0.24	0.21	1.62	1.46	12.14	10.06	<b>3.93</b>	<b>3.59</b>	<b>24.23</b>	<b>21.95</b>	<b>9.79</b>	<b>7.75</b>
<b>Portafolio en Udis (Expresado en pesos)</b>	<b>508,626.38</b>	<b>38.9</b>	(0.19)	(0.19)	(0.11)	(0.15)	1.76	1.60	8.95	7.31	<b>3.15</b>	<b>2.82</b>	<b>19.09</b>	<b>16.91</b>	<b>5.62</b>	<b>4.37</b>
<b>Portafolio en US\$</b>	-	-	0.00	0.00	0.00	0.00	0.00	0.00	3.21	3.06	<b>0.00</b>	<b>0.00</b>	--	--	--	--
<b>Sociedades de Inversión en Deuda</b>																
SI Representativas del Mercado			0.01		0.07		0.29		3.65		0.65		3.71		4.04	
SI de Riesgo Bajo			0.01		0.06		0.27		3.51		0.60		3.39		3.94	
SI de Riesgo Elevado			(0.05)		(0.01)		0.19		8.48		0.74		4.24		6.04	
SI Cobertura			0.10		(0.83)		(1.08)		(12.11)		(2.70)		(14.26)		(6.19)	

Fecha de inicio: 2 de enero de 2007. <sup>1/</sup> Considera revalorización y pago de interés.

<sup>2/</sup> Incluye la posición en instrumentos + liquidez.

Fuente: Accival con datos proporcionados por PIP, Proveedor Integral de Precios.

<sup>3/</sup> Considera una tasa impositiva de 0.85% y 1.02% de comisiones.

**Benchmark Representativo del Mercado:** Integrado por los mayores fondos del mercado hasta lograr una representación del 30%.

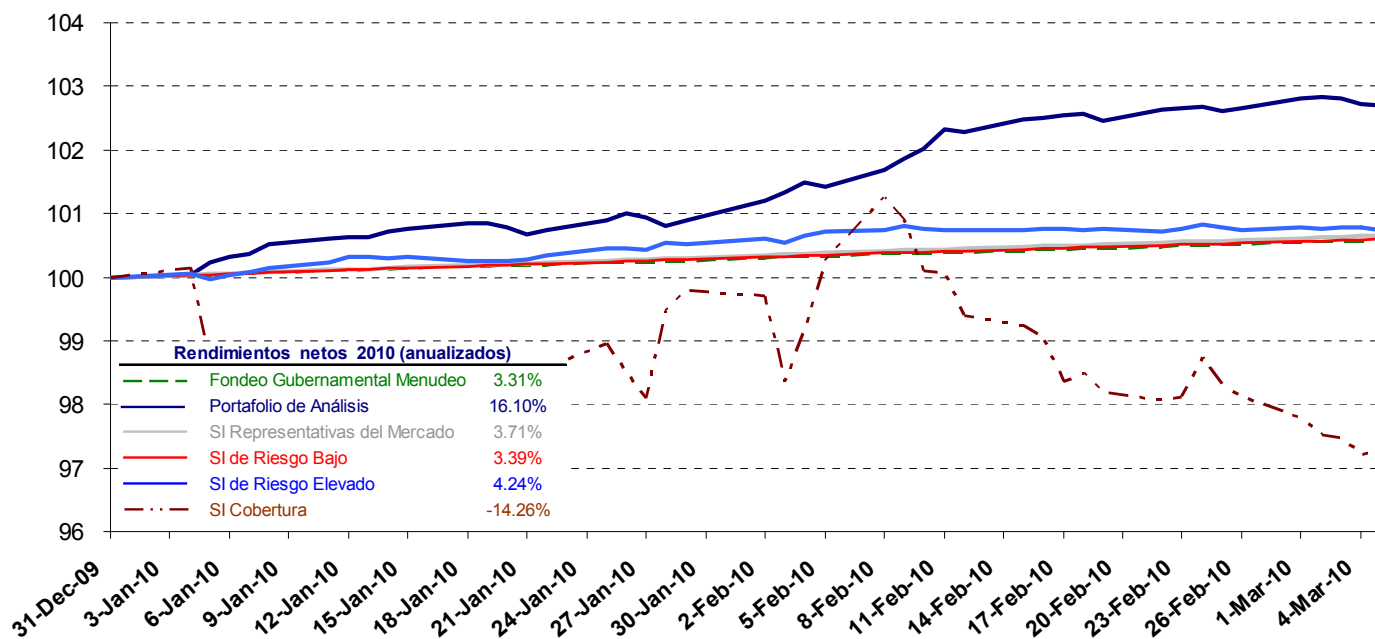
**Benchmark Riesgo Elevado:** Contempla SI con valor de mercado mayor o igual a Mx\$ 100 millones, riesgo de mercado de "6" y "7", de acuerdo a la escala homogénea de la CNBV y calificación crediticia de "AA+" o menor.

**Benchmark Riesgo Bajo:** Integra SI con valor de mercado mayor o igual a Mx\$ 100 millones, riesgo de mercado de "1" y "2", de acuerdo a la escala homogénea de la CNBV y calificación crediticia de "AAA".

**Benchmark de Cobertura:** Compuesto por SI con valor de mercado mayor o igual a Mx\$ 100 millones y calificación crediticia de "A" a "AAA".

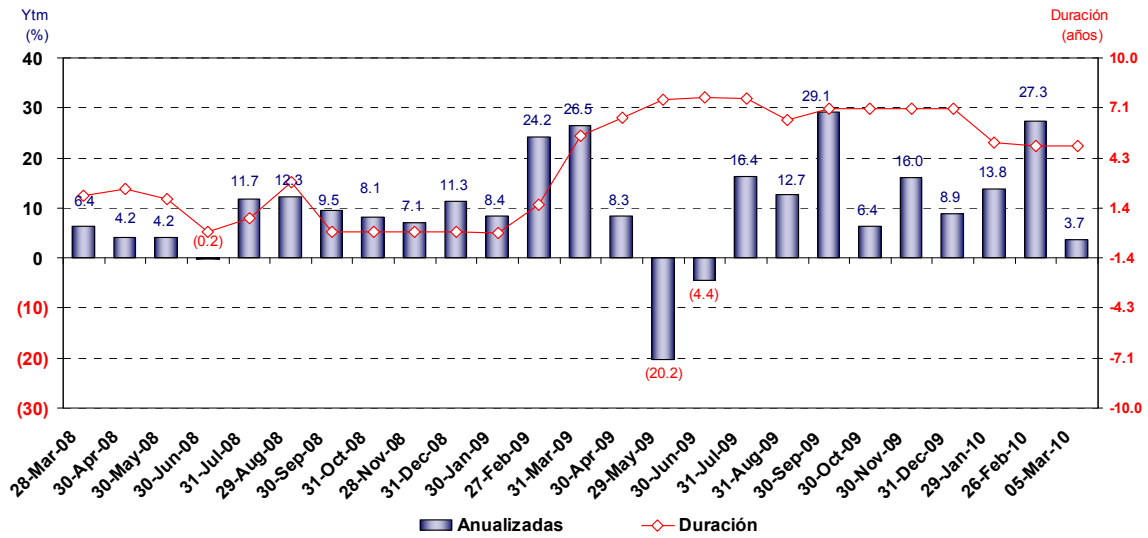
## Portafolio de Instrumentos de Deuda (PIDE) Comparación con Sociedades de Inversión (Rendimientos Netos Anualizados<sup>1/</sup>)

### Portafolio de Análisis - Rendimiento Neto<sup>1/</sup> 2010 (anualizado)



<sup>1/</sup> El Rendimiento Neto considera una tasa impositiva de 0.85% y 1.02% de comisiones.

### Rendimiento mensual (anualizado) y duración (años)



### Estructura del Portafolio de Instrumentos de Deuda

Portafolios	Descripción	Tipo de Tasa	Posición <sup>1/</sup>		Días para corte de cupón o Vto.	Precio Limpio Bid	Tasa Cupón	Tasa Cupón Prospecto	ST Valuación	Calif.	Duración (años)	Días en el Port.		RENDIMIENTOS			
			(pesos)	(%)								En el año	Histórico <sup>3/</sup>	En el año efectivo	En el año anualizado	Histórico efectivo <sup>4/</sup>	Histórico anualizado
<b>PORTAFOLIO DE ANÁLISIS</b>			1,307,518.94	100	70						4.98	64	1158	3.03	18.30	30.58	8.65
Liquidez Total			259,934.87	20													
<b>PORTAFOLIO EN PESOS</b>			538,957.69	41	84						6.11	64	1158	3.93	24.23	30.90	8.73
<b>Soberano</b>			328,035.46	25	111		8.20				6.23	64	818	3.99	24.60	22.65	9.40
Liquidez			18.57	0													
BONOS 181213 Bonos M			196,686.08	15	111	105.9199	8.50	8.5	0.00	AAA	6.40	64	358	4.02	13.61	13.53	13.61
BONOS 171214 Bonos M			131,349.38	10	111	101.6525	7.75	7.8	0.00	AAA	5.98	37	37	2.06	21.95	2.06	21.95
<b>Corporativo Tasa Fija</b>			210,922.23	16	41		8.27				5.92	64	659	3.88	23.87	18.59	9.76
TELMEX 08 Cert. Burs.			210,922.23	16	41	99.5996	8.27	8.3	0.77	mxAAA	5.92	64	336	3.88	9.36	8.58	9.36
<b>PORTAFOLIO EN UDIS (Expresado en pesos) <sup>3/</sup></b>			508,626.38	39	91.2		5.52				3.8	64	844	3.15	19.09	15.11	6.19
<b>Cuasisoberano</b>			508,626.38	39	91		5.52				3.8	64	64	3.15	19.09	3.15	19.09
CEDEVIS 09-2U INFONAVIT			203,787.25	16	108	426.8577	5.70	6.9	2.5	mxAAA	3.7	64	205	3.01	18.13	7.58	13.89
CEDEVIS 09-5U INFONAVIT			304,839.13	23	80	445.5301	5.40	5.4	2.6	AAA(mex)	3.9	64	93	3.26	19.75	4.15	17.30

Fecha de inicio: 2 de enero de 2007.

<sup>1/</sup> Indica el valor de la posición (No. de títulos x precio sucio).

<sup>2/</sup> Conforme los criterios de Citi Investment Research. Anexo 1

\*ABS: Incluye Borhis, Cedevis, CBIC's, Bonhitos y CB's de Estados y Municipios contemplados con fuente de pago incluida en la estructura.

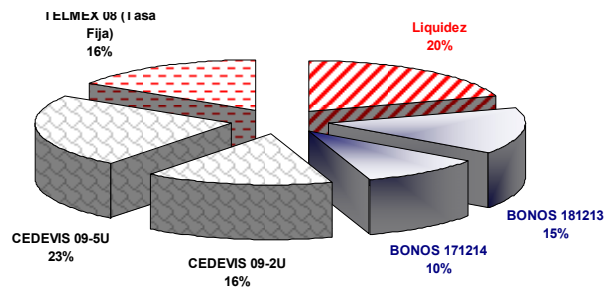
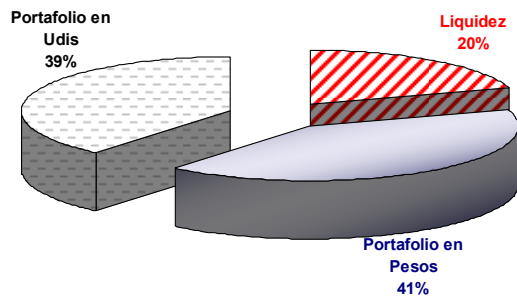
<sup>3/</sup> Para el Portafolio en Pesos, en UDIS y por clase de activo (Soberano, Corporativo Tasa Fija, etc.), se refiere a los días efectivos desde la fecha de inicio del portafolio.

Para los instrumentos se refiere a los días que estos han permanecido desde la última recomposición.

<sup>4/</sup> Para el Portafolio en Pesos, en UDIS y por clase de activo (Soberano, Corporativo Tasa Fija, etc.), se indican los rendimientos brutos desde la fecha de inicio del portafolio. Para el caso de los instrumentos, los rendimientos brutos mostrados corresponden al número de días que estos han permanecido dentro del portafolio desde su última recomposición.

Fuente: Accival con datos proporcionados por PIP, Proveedor Integral de Precios.

### Composición del Portafolio de Instrumentos de Deuda



## Composición de Benchmarks

Monto total de Activos Netos de las SI a enero 2010: \$ 958,753 millones

Benchmark Riesgo Bajo	Activos Netos	Benchmark Riesgo Elevado	Activos Netos	Benchmark Representativo del Mercado	Activos Netos	Benchmark de Cobertura	Activos Netos
<b>Total:</b>	<b>439,546</b>		<b>22,099</b>		<b>251,948</b>		<b>9,830</b>
<i>Porcentaje vs Activos Netos (%):</i>	<i>45.85</i>		<i>2.30</i>		<i>26.28</i>		<i>1.03</i>
+TASA	1,243	ACTIDOL	164	BMERAHO	32,192	ACTIPLU	642
ACTIGOB	4,770	B+REAL	13,895	BMERLIQ	34,372	BBVADOL	1,523
AFIRMES	301	BBVAEUR	173	FONSER1	67,115	GBMDOL	580
AFIRVIS	238	BMERLP	3,140	GOLD1	32,172	GBMUSD	283
AWLASA	1,741	GBMPAT	264	HORZNT+	25,427	HSBCDOL	167
AXESCP	1,177	INBURLP	205	HSBC-D2	32,112	HZCOB+	3,458
B+EDUCA	2,028	INGCORP	533	SCOTIAG	28,558	ING-USD	200
BMERAV1	1,263	INGREAL	663			INTERS2	127
BMEREYG	216	INTERS1	163			MONEXUS	385
BMERGOB	20,979	PRUEM	215			MV-COB	142
BMERLIQ	34,372	SCOTI10	1,527			PRUCOD	1,233
BMERTES	5,259	ST&ER-7	558			PRUDLS	196
DCP-1	174	STBRZ-1	599			ST&ERUS	234
FNOMINA	1,485					VALMX30	342
FONSER1	67,115					VALMX32	117
F-PYME	6,238					ZCOB	201
GBMGUBL	2,791						
GUB-1	8,748						
HORZNT+	25,427						
HORZONT	8,581						
HSBC-D2	32,112						
HSBCOMP	4,487						
HSBCGOB	1,839						
HZGUB	13,579						
HZLIQ+	15,594						
INGCETE	3,648						
INTERNC	4,555						
IVALOR	2,658						
IXELQ	11,237						
IXELQM	5,699						
LIQUIDO	1,530						
MONEX28	704						
MONEXCP	2,137						
MONEXM+	943						
MULTISI	703						
NTEGUB	15,006						
PREMIUM	1,846						
PRINFGU	2,477						
PRONOG	181						
PYMES	2,483						
SCOTIAG	33,157						
ST&ER-1	2,022						
ST&ER1G	1,069						
ST&ER1P	13,210						
ST&ERP	145						
STER10P	8,031						
STERGOB	24,055						
SUPER	7,871						
TRIPLE	2,948						
TRIPLE1	6,823						
TRIPLE2	6,739						
TRIPLE3	5,617						
VALMX10	388						
VALOR1F	560						
VALOR3M	125						
VALUEF4	743						
VECTPRE	4,317						
VECTRF	956						
ZGOB	1,165						
ZREF1	1,315						
ZREF-2	456						
ZREFEX1	270						

## Anexo A-1

### Certificación del (los) Analista(s)

Cada analista principalmente responsable de la preparación y contenido de todo o de cualquier sección identificada en este reporte de análisis, certifica que todos los puntos de vista expresados respecto a cada emisora o valor que el analista cubre en este reporte de análisis o en cualquier sección identificada en este reporte de análisis, reflejan fielmente su opinión personal acerca de esas emisoras o valores. Cada analista también certifica que ninguna parte de su compensación estuvo, está o estará directa o indirectamente relacionada con las recomendaciones u opiniones específicas declaradas por el analista en este reporte de análisis.

### DECLARACIONES IMPORTANTES

Citigroup o sus filiales, término que incluye, entre otros, a Acciones y Valores Banamex, S.A. de C.V., Casa de Bolsa, a Banco Nacional de México, S.A., y a Grupo Financiero Banamex, S.A. de C.V. (Accival), puede:

- Ser propietario del 10% o más de los valores u opciones de cualquier emisora recomendada en este producto.
- Ser un emisor regular de, u operar (inclusive tomar posición propia), instrumentos financieros ligados a una emisora, la cual puede estar mencionada en este producto.
- Operar regularmente en los valores de las emisoras que se mencionan en este producto.
- Estar involucrada en transacciones de valores relacionados con las emisoras de manera inconsistente con lo que se menciona en el producto.
- Comprarle o venderle a clientes valores de empresas cubiertas por los productos.

Adicionalmente, alguno de los empleados y/o consejero de Citigroup o sus filiales, término que incluye, entre otros, a Acciones y Valores Banamex, S.A. de C.V., Casa de Bolsa, a Banco Nacional de México, S.A., y a Grupo Financiero Banamex, S.A. de C.V. (Accival), puede ser consejero de alguna de las emisoras mencionadas en este producto.

Nuestros analistas reciben un sueldo por el desempeño de labores, que tienen como finalidad apoyar y beneficiar a la clientela inversionista de Citigroup, término que incluye, entre otras, a Acciones y Valores Banamex, S.A. de C.V., Casa de Bolsa, a Banco Nacional de México, S.A., y a Grupo Financiero Banamex, S.A. de C.V, así como a empresas filiales y económicamente relacionadas. Al igual que todos los empleados, nuestros analistas reciben compensaciones extraordinarias que son impactadas por los ingresos globales de Citigroup, incluidos, entre otros, los ingresos provenientes de las áreas de negocio de Clientes Privados, Ventas y Operación Institucionales, y Banca de Inversión.

El propósito del Portafolio de Instrumentos de Deuda es transmitir a los clientes nuestras "mejores ideas" de inversión dentro de la BMV. El Portafolio de Instrumentos de Deuda utiliza metodología propia. Por tal motivo, las recomendaciones técnica y fundamental para una misma emisora pueden no coincidir. Las decisiones de inversión sobre un valor en particular son responsabilidad exclusiva del inversionista. Las reglas por las que se orienta el Portafolio de Instrumentos de Deuda pueden consultarse en el reporte "Portafolio de Instrumentos de Deuda" publicado el 17 de enero de 2008. Asimismo, el portafolio no es estrictamente replicable y sus resultados no pueden compararse directamente con los de una cartera o portafolio en particular, pues además de no tomar en cuenta comisiones, los precios a los cuales se hacen las transacciones hipotéticas no se llevan a cabo en tiempo real.

### Guía para las Opiniones de Crédito y las Calificaciones de Inversión de Análisis de Bonos Corporativos

Las publicaciones de análisis de bonos corporativos de Citigroup Investment Research & Analysis (CIRA) incluyen una opinión fundamental de crédito de Mejora, Estable o Deterioro, y una calificación complementaria de riesgo de Bajo (B), Medio (M), Alto (A) o Especulativo (E) en relación al riesgo crédito de la compañía objeto de análisis en el reporte. La opinión fundamental de crédito refleja la opinión del analista de CIRA sobre la dirección de los fundamentales de crédito del emisor, sin tomar en cuenta los vaivenes del mercado de valores.

La opinión fundamental de crédito no está adaptada, pero debería ser vista en el contexto de las calificaciones de deuda emitidas por las compañías calificadoras de deuda más importantes, como Moody's Investors Service, Standard and Poor's y Fitch Ratings.

Las calificaciones de riesgo de CBR (análisis de bonos corporativos) son aproximadamente equivalentes a la siguiente matriz:

Riesgo Bajo: triple A a doble A baja;  
 Riesgo Bajo a Medio: A alta a triple B alta;  
 Riesgo Medio a Alto: triple B media a doble B alta; y  
 Riesgo Alto a Especulativo: doble B media y menos".

El elemento de calificación de riesgo ilustra la opinión del analista sobre la probabilidad de pérdida del principal cuando un instrumento de renta fija emitido por una compañía es mantenido a vencimiento, basado en factores fundamentales y de riesgo de mercado. Algunos reportes publicados por Citigroup Investment Research & Analysis también incluirán calificaciones de inversión sobre emisiones específicas de compañías cubiertas, a las cuales se les han asignado opiniones fundamentales de crédito y calificaciones de riesgo. La calificación de inversión está en función de las expectativas de Accival del rendimiento total, del rendimiento relativo (en relación al índice del mercado de Bonos Corporativos Quirografarios de Acciones y Valores Banamex, S.A. de C.V., Casa de Bolsa,) y de la calificación de riesgo.

Las calificaciones de inversión se clasifican de la siguiente manera:

Compra (1), se espera un rendimiento superior al registrado por el Índice del mercado de Bonos Corporativos Quirografarios emitido por Acciones y Valores Banamex, S.A. de C.V., Casa de Bolsa y que puede ser consultado en la revista "La Semana Deuda Corporativa".

Mantener (2), se espera un rendimiento en línea al registrado por el Índice mencionado en el párrafo anterior.

Venta (3), se espera por debajo del índice antes mencionado.

La decisión de un inversionista de comprar o vender un valor debe basarse en objetivos personales de inversión y hacerse solamente después de evaluar el desempeño y el riesgo esperado del valor en cuestión.

### Comparación con Sociedades de Inversión en Instrumentos de Deuda

La composición del portafolio de deuda cambiará de acuerdo con las decisiones de inversión que se adopten. Así, en algunas ocasiones, el portafolio de deuda puede presentar posiciones de mayor riesgo (perfil agresivo) con la posible adquisición mayoritaria de bonos a tasa nominal fija y calificación crediticia un escalón por debajo del grado de inversión. En otras ocasiones, el perfil puede ser conservador con posiciones integradas por bonos con tasa cupón revisable y alta calificación crediticia. La flexibilidad del portafolio contrasta con el carácter de los diferentes fondos de deuda existentes en el mercado que por definición tienen perfil de riesgo inamovible (patrimonial, de riesgo, etc.). Por tal motivo, el desempeño de nuestro índice se contrastará con cuatro distintos referentes (benchmarks) que, con base en la calificación de riesgo homogeneizada de la Comisión Nacional Bancaria y de Valores, son los siguientes:

**Benchmark Representativo del Mercado:** Integrado por los mayores fondos del mercado hasta lograr una representación del 30%.

**Benchmark Riesgo Elevado:** Contempla SI con valor de mercado mayor o igual a Mx\$ 100 millones, riesgo de mercado de "6" y "7", de acuerdo a la escala homogénea de la CNBV y calificación crediticia de "AA+" o menor.

**Benchmark Riesgo Bajo:** Integra SI con valor de mercado mayor o igual a Mx\$ 100 millones, riesgo de mercado de "1" y "2", de acuerdo a la escala homogénea de la CNBV y calificación crediticia de "AAA".

**Benchmark de Cobertura:** Compuesto por SI con valor de mercado mayor o igual a Mx\$ 100 millones y calificación crediticia de "A" a "AAA".

#### **OTRAS DECLARACIONES**

Acciones y Valores Banamex, S.A. de C.V., Casa de Bolsa, Integrante del Grupo Financiero Banamex, (Accival), como parte habitual de su actividad como intermediario del mercado de valores, participa en la compra y venta, incluso por cuenta propia, de acciones que cotizan en la Bolsa Mexicana de Valores, incluyendo las recomendadas en el documento, y sus transacciones podrían llegar a ser inconsistentes con el análisis del documento.

Las acciones recomendadas, ofrecidas o vendidas por Acciones y Valores Banamex, S.A. de C.V., Casa de Bolsa, Integrante del Grupo Financiero Banamex (Accival): (i) no están aseguradas por el Instituto de Protección al Ahorro Bancario; (ii) no están depositados en institución alguna que se encuentre protegida por el Instituto de Protección al Ahorro Bancario; y (iii) están sujetas a riesgos, incluyendo la posible pérdida del monto inicial invertido. Aunque la información para elaborar nuestras recomendaciones se ha obtenido de, y está basada en fuentes que Accival considera confiables, no se garantiza su exactitud, y puede estar incompleta o condensada. Sin embargo, Accival ha dado los pasos razonables para determinar la exactitud e integridad de las declaraciones hechas en la sección "Declaraciones Importantes" de los Productos. En la elaboración de los Productos, los analistas de Accival pudieron haber recibido apoyo de la(s) compañía(s) a la(s) que se refieren los Productos, incluyendo pero no limitándose

Las políticas de Accival prohíben a analistas el envío de los borradores de los Productos a la(s) compañía(s) en cuestión. Sin embargo, se debe suponer que el autor tuvo la comunicación necesaria con la(s) compañía(s) para asegurar la precisión de los hechos antes de su publicación. Todas las opiniones, proyecciones y estimados que se encuentran en los Productos reflejan la visión del autor a la fecha de la publicación de los mismos y, junto con cualquier otra información contenida en los Productos, están sujetas a cambios sin previo aviso. Asimismo, los precios y la disponibilidad de los instrumentos financieros están sujetos a cambios sin previo aviso. A pesar de que por la naturaleza de su negocio, otras áreas dentro de Accival o Grupo Financiero Banamex pudieran obtener información de las compañías mencionadas en este documento, dicha información no ha sido utilizada para la preparación del mismo.

Aunque Accival no establece una frecuencia predeterminada de publicaciones, al ser éste un documento que incluye análisis fundamental, la intención de Accival es proporcionar cobertura de análisis de la(s) emisora(s) mencionada(s), incluyendo información de noticias que afecten a la emisora, sujeto a periodos de silencio y limitaciones de capacidad. El documento es para fines informativos solamente y no se debe tomar como una oferta o solicitud de compra o de venta de una acción. Cualquier decisión de compra o de venta de las acciones mencionadas en el documento, debe tomar en cuenta información pública existente sobre las emisoras, así como cualquier prospecto de información al público inversionista.

Invertir en valores no estadounidenses, incluyendo ADRs, puede conllevar cierto riesgo. Los valores de emisores no estadounidenses, pueden no estar inscritos o no estar sujetos a los requerimientos de reportes de la U.S. Securities Exchange Commission. La información disponible sobre emisoras extranjeras puede ser limitada. Las compañías extranjeras, por lo general, no están sujetas a estándares de auditoría y reportes uniformes, prácticas y requerimientos comparables a los existentes en E.U. Los valores de algunas compañías extranjeras pueden ser menos líquidos y sus precios más volátiles que los valores de compañías estadounidenses comparables. Además, los movimientos en el tipo de cambio pueden tener un efecto adverso en el valor de una inversión en acciones extranjeras y en el pago del dividendo correspondiente para los inversionistas de E.U.

Los dividendos netos para inversionistas de ADRs son estimados utilizando la tasa de retención de impuestos de la ley que prevalece; sin embargo, los inversionistas deben preguntar a su asesor de impuestos el monto exacto del dividendo. Inversionistas de ciertos estados o jurisdicciones que han recibido el Producto de la Firma pueden tener prohibido comprar las acciones mencionadas en el Producto por la Firma. Por favor pregunte a su Asesor Financiero para detalles adicionales. Citigroup Global Markets Inc. asume la responsabilidad del Producto en E.U. Cualquier orden de inversionistas estadounidenses que resulte de la información contenida en este Producto puede ser realizada únicamente a través de Citigroup Global Markets Inc.

La entidad legal, Grupo Financiero Banamex o sus filiales, término que incluye más no se limita a Acciones y Valores Banamex, que toma la responsabilidad de la producción del Producto, es la misma entidad legal que emplea al autor principal del Producto. El Producto está disponible en México a través de Acciones y Valores Banamex, S.A. de C.V., Casa de Bolsa, Integrante de Grupo Financiero Banamex (Accival) en Paseo de la Reforma 398, Col. Juárez, México, D.F., C.P. 06600. Esta entidad es regulada por la Comisión Nacional Bancaria y de Valores.

Si desea obtener copias de declaraciones importantes (incluyendo copias de declaraciones históricas) relacionadas con compañías que son el objeto de este producto de análisis de Citi Investment Research & Analysis ("el Producto"), favor de solicitarlo en México a través de Acciones y Valores Banamex, S.A. de C.V., Casa de Bolsa, Integrante de Grupo Financiero Banamex (Accival). Paseo de la Reforma 398, Col. Juárez, México, D.F., C.P. 06600; con atención a la Mesa de Análisis o a través de la siguiente dirección de correo electrónico: [mesadeanalisis@accival.com.mx](mailto:mesadeanalisis@accival.com.mx). Las secciones de Valuación y Riesgos pueden consultarse en el texto del reporte/nota más reciente con relación a la compañía en cuestión. Declaraciones históricas (hasta tres años) serán proporcionadas a petición.

La compensación de los analistas está determinada por el Director de Análisis de Inversiones y por la administración de Citigroup, y no está relacionada a una transacción o recomendación específicas. El Producto pudo haber sido distribuido simultáneamente, en varios formatos, a clientes institucionales y privados de Citigroup o alguna de sus filiales, término que incluye, entre otros, a Acciones y Valores Banamex, S.A. de C.V., Casa de Bolsa, a Banco Nacional de México, S.A., y a Grupo Financiero Banamex, S.A. de C.V. El Producto no podrá ser traducido para llevar a cabo servicios de inversión en jurisdicciones en donde esto no sea permitido. Las inversiones descritas en el producto están sujetas a fluctuaciones en el precio y / o valor por lo que existe la posibilidad de que el inversionista recupere menos de lo que originalmente invirtió. Ciertas inversiones que tienen una alta volatilidad pueden estar sujetas a una caída tal en su valor que podrá igualar, o incluso exceder, el valor de la inversión. Cierta

Si existe alguna duda, el inversionista deberá consultar la opinión de un experto en el tema de impuestos. El Producto no pretende identificar la naturaleza del mercado específico u otros riesgos asociados con una transacción en particular. La recomendación en el Producto es general y no debe de interpretarse como una recomendación personal, dado que se ha realizado sin tomar en cuenta los objetivos, situación financiera o necesidades de algún inversionista en particular. Por lo anterior, antes de actuar basados en esta declaración, los inversionistas deben considerar si ésta se adecua a sus objetivos, situación financiera y necesidades.

Los derechos de propiedad intelectual respecto de los contenidos y los signos distintivos del documento así como los derechos de uso y explotación de los mismos, incluyendo su divulgación, publicación, reproducción, distribución y transformación, son propiedad exclusiva de Accival. El usuario no adquiere ningún derecho de propiedad intelectual por haber tenido acceso a estas Notas, Documentos, Reportes y Publicaciones y en ningún momento, su acceso será considerado como una autorización ni licencia para utilizar los contenidos con un fin distinto al de la simple consulta. La información contenida en el documento está dirigida exclusivamente para el destinatario y no deberá ser distribuida por dicho destinatario.

Acciones y Valores Banamex, S.A. de C.V., Casa de Bolsa, Integrante del Grupo Financiero Banamex ("Accival") a través de Grupo Financiero Banamex ("Banamex") es una subsidiaria de Citigroup Inc.

#### **INFORMACIÓN ADICIONAL DISPONIBLE A PETICIÓN.**

Favor de enviar cualquier comentario, queja o sugerencia a la siguiente dirección: [mesadeanalisis@accival.com.mx](mailto:mesadeanalisis@accival.com.mx)